

Direction Départementale des Territoires
et de la Mer de la Charente-Maritime

Plan de Prévention des Risques Naturels

Carte du zonage réglementaire

Commune de Saint Georges de Didonne

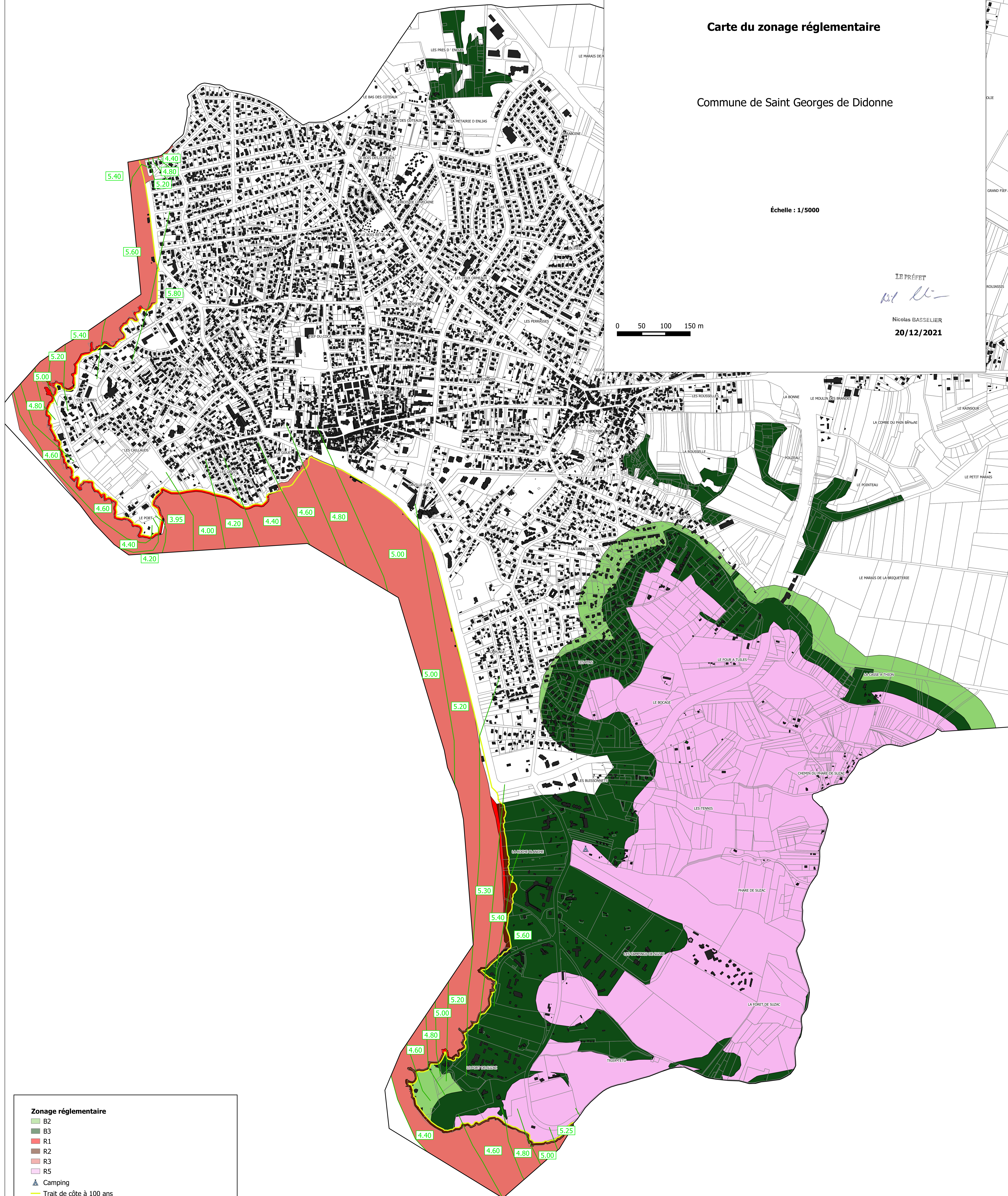
Échelle : 1/5000

LE PRÉFET

Nicolas BASSELIER

20/12/2021

0 50 100 150 m



Zonage réglementaire

- B2
- B3
- R1
- R2
- R3
- R5
- Camping
- Trait de côte à 100 ans
- Limite d'application de la cote de référence
- 4.00 Cote de référence (en m NGF) pour les zones à risque submersion